


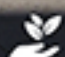

КОММЕРЧЕСКИЙ ЭЛЕКТРОАВТОМОБИЛЬ KANGAROO ELECTRO

Инновационный
электромобиль

ELECTRO-SAMARA.RU



ENERGY CAR

-  Доступный
-  Экологичный
-  Экономичный

KANGAROO ELECTRO - ОПТИМАЛЬНЫЙ ЭЛЕКТРОМОБИЛЬ ДЛЯ РОССИЙСКИХ РЕАЛИЙ

ELECTRO-SAMARA.RU



ПРОБЕГ
НА 1 ЗАРЯДКЕ
ДО 200 КМ



ГАРАНТИЯ 2 ГОДА
БЕЗ ОГРАНИЧЕНИЯ
ПРОБЕГА



ЗАРЯДКА ОТ
ЛЮБОЙ БЫТОВОЙ
РОЗЕТКИ 220В

2 м³

ОБЪЕМ
КУЗОВА



НЕТ
РАСХОДНИКОВ И
ТО

30 коп.

СТОИМОСТЬ
1 КМ ПУТИ

500 кг

ГРУЗОПОДЪЕМНОСТЬ



МОРОЗОУСТОЙЧИВАЯ
БАТАРЕЯ



Машина протестирована в российских условиях: авто отлично выдерживает температуру до -40° С.

ПРЕИМУЩЕСТВА ЭЛЕКТРОМОБИЛЕЙ



Электромобили - мейнстрим нашего времени. Быть владельцем электромобиля выгодно и престижно.



Экономия на обслуживании.

Эксплуатационные расходы на содержание электромобиля гораздо ниже расходов на содержание аналогичного бензинового или дизельного транспорта. Единственное, что регулярно нужно менять в электромобиле, — масло в редукторе (в KANGAROO ELECTRO каждые 60 000 км).



Экономия на стоянках.

В РФ стоянки для электромобилей бесплатны, что позволяет сэкономить существенную сумму.



Экономия на ремонте.

Электромобиль крайне редко нуждается в ремонте, ведь в нем в несколько раз меньше деталей и узлов, чем в автомобиле с ДВС.



Экономия на налогах.

Владельцы электромобилей не платят транспортный налог.



Отсутствие шума и вибрации.

Двигатель работает беззвучно — ревмотора не отвлекает во время езды.



Экологичность.

Они не загрязняют окружающую среду, так как электродвигатель не выделяет выхлопные газы. Использование электромобилей позволяет сократить количество вредных выбросов в атмосферу и повысить качество воздуха.

Количество заправок для электромобилей растет с каждым месяцем. На всех автозаправках имеется минимум 1 зарядная станция для электромобилей. Также есть возможность приобрести собственную домашнюю зарядную станцию.



ENERGY CAR

KANGAROO ELECTRO - ЛУЧШИЙ ВАРИАНТ ПО СООТНОШЕНИЮ ЦЕНЫ И КАЧЕСТВА



Надежность

Во время тестов за 50 000 км пробега поменяли только две лампочки

Дальность хода

Автомобиль проезжает 200 км без подзарядки

Ресурс АКБ

7 000 циклов заряда: это более 15 ЛЕТ при ежедневном пробеге в 100км

Экономичность

1 километр обходится менее 1 рубля, а при использовании ночного тарифа на электроэнергию стоимость 1 км составляет 30 копеек

Отсутствие проблем с запчастями

Запчасти всегда можно приобрести у производителя и в региональных представительствах

Простота обслуживания

Никаких специфических действий с электромобилем совершать не требуется. В ТО и ремонте он практически не нуждается (не требуется замена масла, фильтров, свечей, форсунок, ремней и пр.). Обслуживание KANGAROO ELECTRO возможно в любом профессиональном автосервисе

Особенная система отопления

В авто установлены электрические тэны. После их включения тепло в салон поступает мгновенно. Это очень комфортно в зимнее время. Дополнительно установлен автономный отопитель на диз топливе с возможностью программирования



ГРУЗОВАЯ ВЕРСИЯ KANGAROO ELECTRO

Собственное сборочное производство

Морозостойкая батарея литий-железо-фосфат

Пробег на одной зарядке до **200** км

Зарядка от любой бытовой розетки **220 В**

Объем фургона **2** куб метра

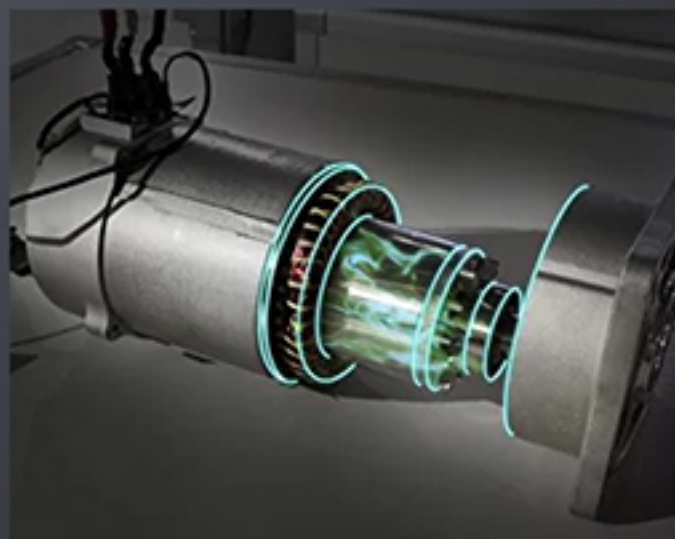
Водительское удостоверение категории « **В** »

Срок службы литиевой батареи до **15** лет

Гарантия **2** года без ограничения пробега

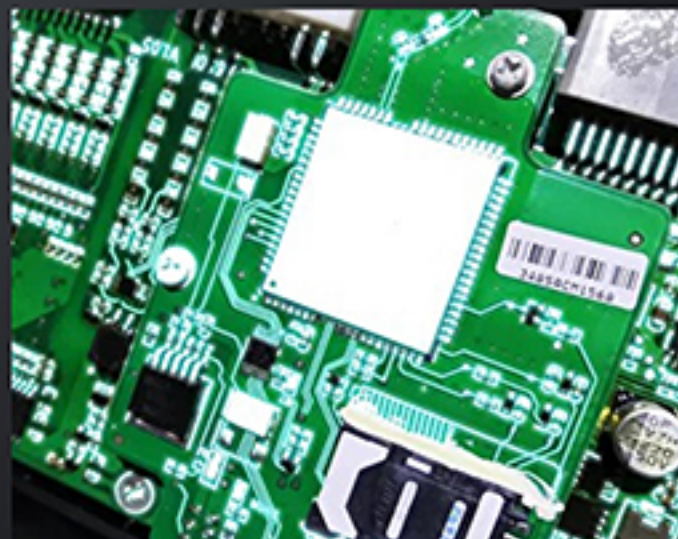
Комплектующие всегда в наличии





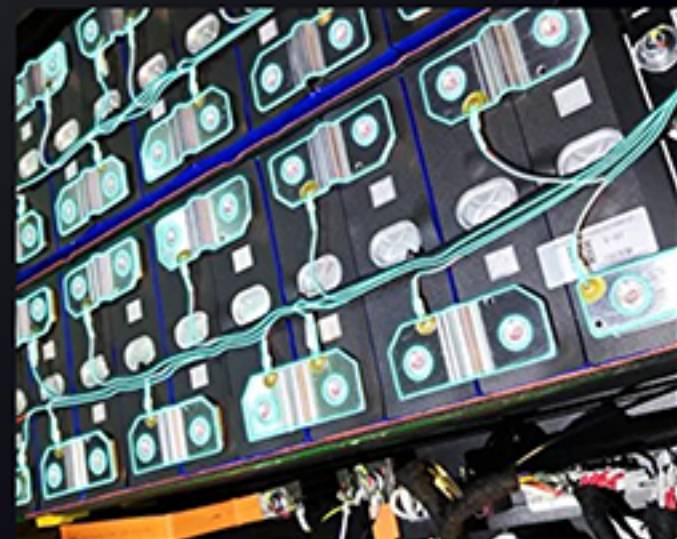
ЭЛЕКТРОДВИГАТЕЛЬ

Энергоэффективный бесщёточный необслуживаемый электродвигатель с электронным управлением. Нет никакого трения деталей, движение приводится за счет электромагнитного поля



УПРАВЛЕНИЕ

Все системы контролирует компьютер. Удаленное управление и настройка всех систем



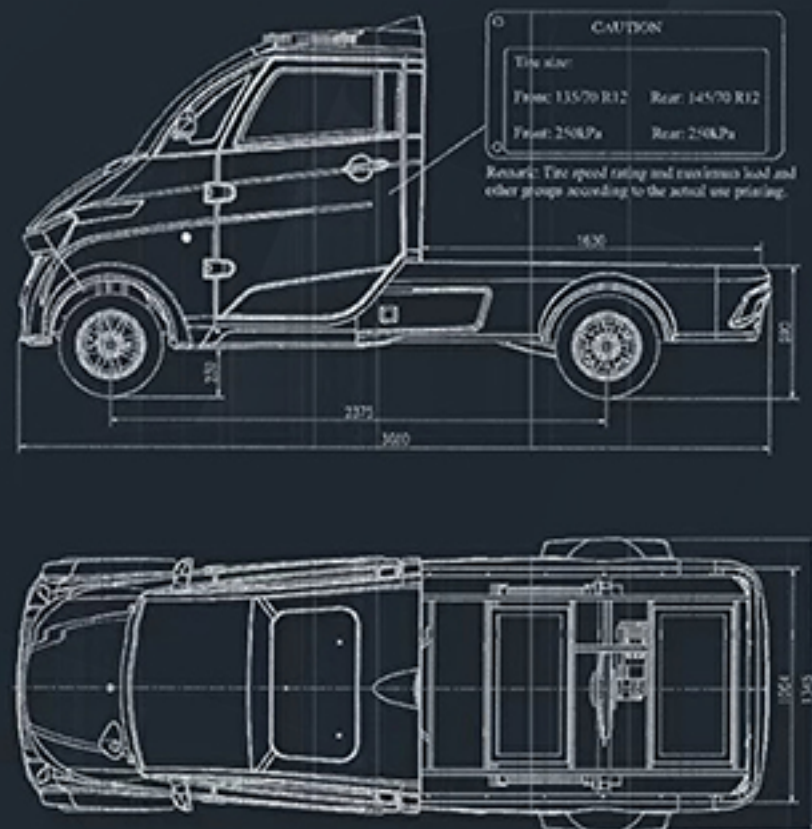
БАТАРЕЯ

Инновационная 3 компонентная литиевая необслуживаемая батарея LiFePo4. Не боится морозов . До 7000 циклов заряда. До 15 лет срок эксплуатации. Полностью электронное управление.



ТЕХНИЧЕСКИЕ ХАРАКТЕРИСТИКИ

КОЛИЧЕСТВО МЕСТ 1	1
КОЛЁСНАЯ ФОРМУЛА	4X2
ГАБАРИТЫ,ММ	Д-360, Ш-1345, В-1765
ДОПУСТИМАЯ МАССА,КГ	1025
МАССА СНАРЯЖЕННОГО АВТОМОБИЛЯ,КГ	587
ТИП ПРИВОДА	ЗАДНИЙ
ДОРОЖНЫЙ ПРОСВЕТ ,ММ	230
МАКСИМАЛЬНАЯ СКОРОСТЬ , КМ/Ч	52
УКЛОН С ПОЛНОЙ НАГРУЗКОЙ, %	26
МОЩНОСТЬ ЭЛЕКТРОДВИГАТЕЛЯ, КВТ	4
ЕМКОСТЬ БАТАРЕИ , А*Ч	100-206
МАТЕРИАЛ КАБИНЫ	ПЛАСТИК
РАЗМЕР ГРУЗОВОГО ОТСЕКА, ММ	1635*1058*1150
ОБЪЕМ ФУГОНА М3	2
ТИП АККУМУЛЯТОРА	3-Х КОМПОНЕНТНАЯ ЛИТИЕВАЯ (LIFEP04)
ЗАРЯДНОЕ УСТРОЙСТВО 220 В	80% - 4.30 ЧАСА,100%-6 ЧАСОВ
ПРОБЕГ НА ОДНОЙ ЗАРЯДКЕ, КМ	ДО 200
ШИНЫ	ПЕРЕДНИЕ 135/70-12 ЗАДНИЕ 145/70-12
ПЕРЕДНИЙ ТОРМОЗ	ДИСКОВЫЙ
ЗАДНИЙ ТОРМОЗДИСКОВЫЙ	ДИСКОВЫЙ



СРАВНЕНИЕ СТОИМОСТИ ЭКСПЛУАТАЦИИ БЕНЗИНОВОГО, ДИЗЕЛЬНОГО И ГАЗОМОТОРНОГО АВТО С KANGAROO ELECTRO

	Электромобиль	Бензиновый автомобиль	Дизельный автомобиль	Газомоторный автомобиль
1. Затраты на топливо/электроэнергию за 5 лет при среднем пробеге 40 тыс. км в год	136 200 р. (50% по дневному тарифу, 50% по ночному)	880 000 р.	736 000 р.	650 000 р. (50 000 р. установка газобаллонного оборудования)
Стоимость энергоносителя (стоимость электроэнергии рассчитана, исходя из тарифов для г. Москва)	7,45 р. за 1 кВт/час (дневной тариф), 1,63 р. за 1 кВт/час (ночной тариф)	44 р. за 1 литр	46 р. за 1 литр	25 р. за 1 литр
Средний расход	15 кВт на 100 км	10 л на 100 км	8 л на 100 км	12 л на 100 км
Стоимость проезда 1 км	0,75 р. (0,30 р.)	4,40 р.	3,75 р.	3,00 р.
2. Затраты на плановые ТО и замену расходников за 5 лет эксплуатации при среднем пробеге 40 тыс. км в год	83 000 р.	372 000 р.	532 000 р.	372 000 р.
10 000 км	5 000 р.	20 000 р.	20 000 р.	20 000 р.
20 000 км	5 000 р.	20 000 р.	20 000 р.	20 000 р.
40 000 км (замена пер. колодок)	5 000 р.	27 000 р.	27 000 р.	27 000 р.
60 000 км (замена комплекта ремня ГРМ)	5 000 р.	45 000 р.	45 000 р.	45 000 р.
80 000 км (замена пер. и зад. колодок, пер. торм. дисков)	5 000 р.	45 000 р.	45 000 р.	45 000 р.
100 000 км (замена тормозных колодок на электромобиле)	19 000 р.	20 000 р.	100 000 р.	20 000 р.
120 000 км (замена комплекта ремня ГРМ, замена пер. колодок)	5 000 р.	45 000 р.	45 000 р.	45 000 р.
140 000 км	5 000 р.	20 000 р.	20 000 р.	20 000 р.
160 000 км (замена пер. и зад. колодок, пер. и зад. торм. дисков)	5 000 р.	58 000 р.	58 000 р.	58 000 р.
180 000 км (замена комплекта ремня ГРМ)	5 000 р.	45 000 р.	45 000 р.	45 000 р.
200 000 км (замена пер. колодок)	19 000 р.	27 000 р.	107 000 р.	27 000 р.
3. Затраты на парковку	0 р.	200 000 р.	200 000 р.	200 000 р.
Затраты на эксплуатацию автомобиля в г. Москва за 5 лет при среднем пробеге 40 тыс. км в год	188 000 р.	1 452 000 р.	1 468 000 р.	1 222 000 р.



СФЕРЫ БИЗНЕСА

ЭКСПРЕСС -
ДОСТАВКА

ГРУЗОВОЙ
КАРШЕРИНГ

АРЕНДНЫЙ
БИЗНЕС

ПЕРЕДВИЖНАЯ
ТОРГОВАЯ ТОЧКА

KANGAROO CONNECT

Удаленное управление автомобилем.
Всегда на связи с вашим автомобилем или
автопарком благодаря цифровым сервисам

КОНТРОЛЬ ТЕХНИЧЕСКОГО СОСТОЯНИЯ ТС

КОНТРОЛЬ МЕСТОПОЛОЖЕНИЯ

ОПТИМИЗАЦИЯ МАРШРУТА

УПРАВЛЕНИЕ КЛИМАТ-КОНТРОЛЕМ



«Энерджи кар»

продажа и обслуживание электроавтомобилей
и зарядных станций в
Самарской области

electro-samara.ru

✉ info@electro-samara.ru

☎ +7(927) 220-00-66

Самара, ул. Мичурина 23

